

# TG4000 HDRオプション (HDRテストチャートおよびHDR変換ソフトウェア)



## ■概要

本製品は、TG4000用HDRテストチャートと、お手持ちの4K静止画画像ファイルをTG4000用のHDRテスト画像やSDRテスト画像に変換するソフトウェアです。  
TG4000 4Kテスト信号発生器用のオプションです。

## ■HDRテストチャート1

- ・ 2000nits輝度のHLGグレースケールチャートです。
- ・ ログ機能にて各Luminance値のオンスクリーン表示可能。
- ・ HDR対応ディスプレイのダイナミックレンジの評価が行えます。



### ◇輝度レベル値

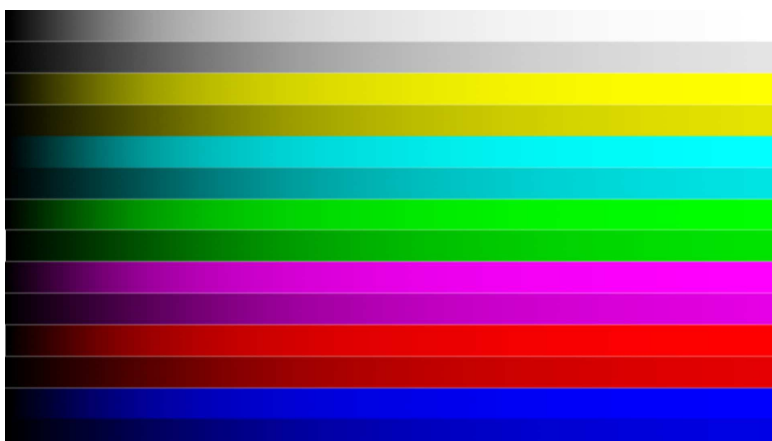
HLG 100	0.0	0.1	0.2	0.3	0.4	0.5	0.6	0.7	0.8	0.9	1.0
HLG 400	0.0	0.4	0.8	1.2	1.6	2.0	2.4	2.8	3.2	3.6	4.0
HLG 600	0.0	0.6	1.2	1.8	2.4	3.0	3.6	4.2	4.8	5.4	6.0
HLG 800	0.0	0.8	1.6	2.4	3.2	4.0	4.8	5.6	6.4	7.2	8.0
HLG 1200	0.0	1.2	2.4	3.6	4.8	6.0	7.2	8.4	9.6	10.8	12.0
HLG 1600	0.0	1.6	3.2	4.8	6.4	8.0	9.6	11.2	12.8	14.4	16.0
HLG 2000	0.0	2.0	4.0	6.0	8.0	10.0	12.0	14.0	16.0	18.0	20.0

1.0 = 100nits (SDRの100%輝度)

20.0 = 2000nits

## ■HDRテストチャート2

- ・ カラーパターン



イメージ図

## ■HDR変換ソフトウェア

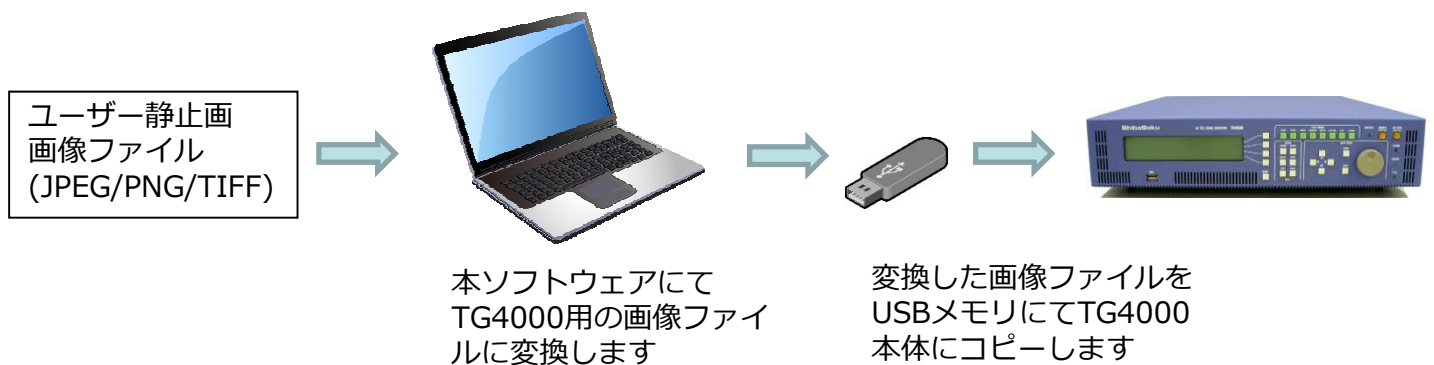
お客様のお持ちの4K SDR静止画画像ファイルをTG4000用のHDR（HLG）テスト画像に変換するソフトウェアです。本ソフトウェアで変換した画像ファイルはTG4000からテストパターンとして出力できます。HDR変換時は、Knee pointやMaximum pointのゲイン調整が可能です。

本ソフトウェアはお客様のPC上でお使いいただけます。

※解像度のスケーリング機能はありません。

変換例

- ・ 4K SDR BT.709 ⇒ 4K HDR(HLG) BT.2020
- ・ 4K SDR BT.709 ⇒ 4K SDR BT.2020



## 主な仕様

HDRテストチャート	
HDR方式	HLG1.0
チャートの種類	2種類 2000nit輝度チャート、カラーパターン
画像データ画角	3840×2160および4096×2160
サンプリング	YCbCr 4:2:2 10bit
HDR変換ソフトウェア	
対応OS	Windows7
入力ファイル形式	JPEG (8bit) 、 PNG (8bit/16bit) 、 TIFF (8bit/16bit)
出力ファイル形式	TG4000独自ファイル形式
カラーエンコード	入力：RGB 出力：YCbCr (BT.709/BT.2020)
色空間	入力：sRGB/BT.709、AdobeRGB、WideGamutRGB
HDR方式	HLG1.0
ゲイン調整	Knee point設定、Maximum point設定が可能 ※HDR変換時