



半導体HD動画・静止画・音声ファイル
ASACA AVR-200/210

生産終了製品



記録媒体にフラッシュメモリを採用、最大120分記録 報道サブ・制作サブ・中継車に最適

AVR-200/210は、記録媒体にフラッシュメモリを用いた、HDTV動画/静止画/音声ファイルです。駆動系を持たないために、信頼性、保守性にすぐれています。動画(Fill/Key)30分、静止画(Key付)1400枚、音声(8ch)30分、を記録再生できます。オプションで最大120分の記録も可能です。また、コンパクトフラッシュ・カードコネクタを装置前面に設けており、コンパクトフラッシュメモリから直接、動画/静止画/音声を送出もできます。これにより、従来のMOディスク等のリムーバブルディスクによる静止画データの取り扱いと同じ感覚で、動画/静止画/音声のデータを取り扱うことができます。映像・音声の素材データの受け渡しには、LAN(Gigabit Ethernet)を標準で装備しています。

AVR-200:ベースバンド入力収録機能あり

AVR-210:ベースバンド入力収録機能なし

特長

■半導体記録

記録媒体にNAND型フラッシュメモリを用いています。メモリブロックを並列アクセスすることで高速化を図っています。不良セクタ処理や誤り訂正などは専用のコントローラを使用して信頼性を向上させています。

■タイムコード検知自動収録機能

入力HD-SDI信号に重畳されたタイムコードを検知して、収録の開始と終了を自動で行います。Fill/Key素材収録後の位置調整などが不要です。

※PC-200/770制御アプリケーションが必要です。

■リムーバブル記録メディア

コンパクトフラッシュ・カードコネクタ(CFカードコネクタ)を装備しています。CFメモリから動画/静止画/音声をの送出を直接行えます。CFメモリから本体内蔵の記録媒体への素材転送が不要なので、機動性に優れています。

■Gigabit Ethernet対応

データ転送収録にはGigabit Ethernetを採用しています。内蔵ドライブへのデータ転送は、再生中でも行うことができます。

*ベースバンド収録中の再生、ベースバンド収録とデータ転送収録の同時動作は行えません。

*CFメモリへ、直接ベースバンド収録は行えません。

*CFメモリからの再生中にはCFメモリへのデータ転送収録は行えません。

■完全な音声付ループ再生

フレーム精度のループ再生が可能で、途中でポーズすることがありません。さらにループの入り、抜けの連続動作、外部制御待ちなどに対応します。

■音声の後付、位置変更が可能

音声の後付収録、音声のみの削除ができます。さらに映像に対して音の位置を変更できます。映像と音声の素材の長さは同じである必要はありません。

■音声再生レベル変更機能

素材毎に音声再生レベルが変更できます。素材属性として記録することができます。

-∞、-40dB ~ +12dB、0.5dB単位

*PC-200/770制御アプリケーションが必要です。

■AES音声入出力

AVR-200は1入力1出力、AVR-210は2出力出力は8chのLine出力音声より、出力チャンネルの選択が可能です。

入力はサンプルレートコンバータ、ディエンファシスフィルタ内蔵。

■Next/Monitor出力

ネクスト映像出力(Next)と、タイマー値などの情報を文字多重するモニタ映像出力(Monitor)のいずれかを設定できます。再生時は設定により選択となり、編集時はモニタ出力になります。

*AVR-210はNextとMonitor出力は独立しています



モニタ出力文字画面例

■豊富なインターフェイス

OTG運用やタリ一連動運用に柔軟に対応する、RS-422制御1系統、パラレル制御を2系統装備。

RC-772 リモートコントローラ

■ワンタッチで40素材をダイレクトに送出可能。

10個のバンク/ページボタン。最大で100項目の番組切り替えに対応。

■ジョクダイヤルによるIN点、OUT点指定、Key/音声の位置調整、クレジットフレームの指定が可能。

■サムネイル画像を、画面で確認しながらタッチにより送出。動画のサムネイル画像は、クレジット指定したフレームを表示。

■ワンタッチでループ再生、連続再生の指定が可能。

■EthernetによるLAN接続。配置が容易。

■外形寸法

スイッチパネル部:310(W)×198(D)×49(H)mm

制御本体部:216(W)×360(D)×82(H)mm

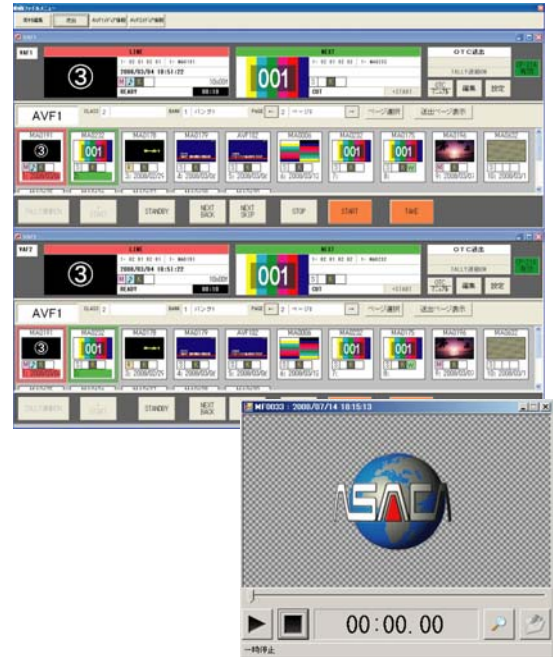
(突起物含まず)



RC-772およびタッチパネル画面

PC-200 登録編集送出端末

- 動画/静止画/音声素材の登録、編集、送出順の並び替え、送出を行うことができるアプリケーションです。登録、並び替えはサムネイル画像のドラッグアンドドロップ操作で行えます。
- 外部から映像および音声データの取り込みをネットワークや外部記録媒体を介して行うことができます。
映像: BMP、TIFF、TARGA、PNG、JPEG、PICT、PSD 静止画および連番ファイル
音声: WAVE、MP3、AIFF
- オプションのAdobe After Effectsプラグインソフトウェアを使用すればQuickTime、FLV、MXF(XDCAM)、MOVなどの映像データも変換取り込みできます。
- AVR-200本体のRAWデータを端末本体や外部記録媒体に保存できます。静止画/ロール/動画を汎用ファイル*で保存できます。
* TARGAまたはPNG。工場出荷時設定
- 1台の端末で2台のAVR-200/210の送出監視/制御が行えます
*複数台時のオプション
- サムネイル画面による動画素材プレビューが行えます。
- 映像データの変換取り込みはバックグラウンドで行われ、通常操作を妨げません。

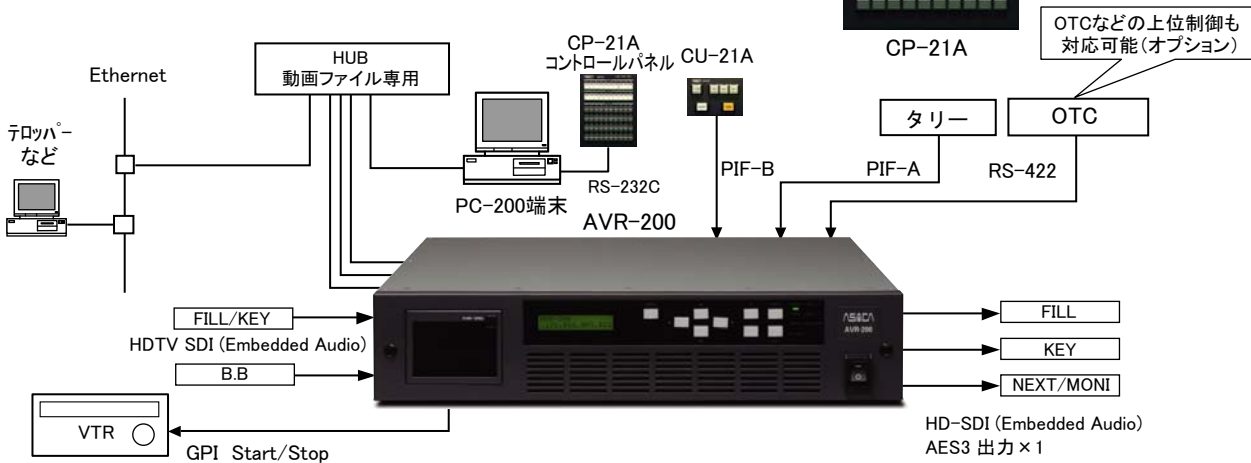


▲2系統送出およびプレビュー画面例

映像音声のデータ収録やワンタッチスイッチャ連携システムまで対応

構成例 1 (PC-200端末仕様)

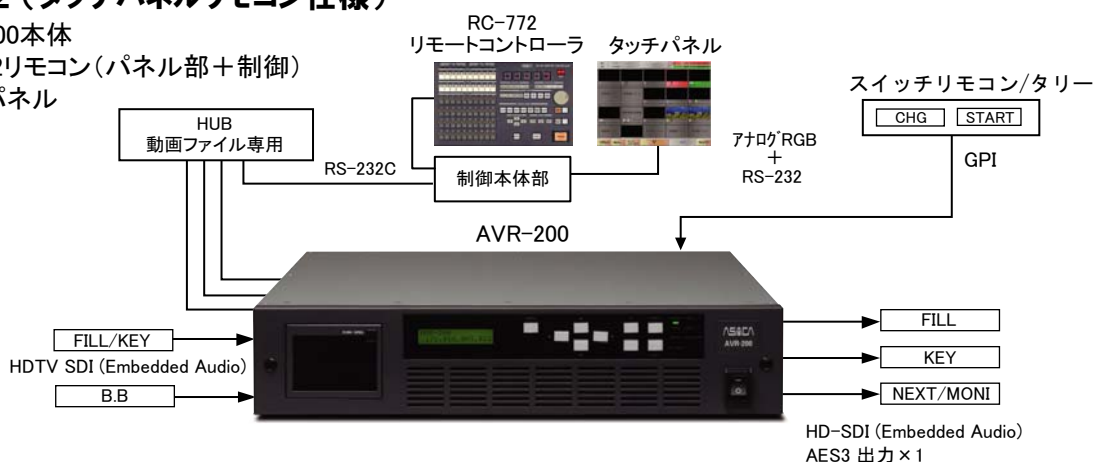
- 1 AVR-200本体
- 2 PC-200登録編集送出端末
- 3 HUB
- 4 CP-21Aコントロールパネル
- 5 CU-21Aコントロールユニット(パラレルリモコン)



シンプルな構成で動画/静止画/音声を自在に収録・送出

構成例 2 (タッチパネルリモコン仕様)

- 1 AVR-200本体
- 2 RC-772リモコン(パネル部+制御)
- 3 タッチパネル
- 4 HUB



AVR-200/210仕様

構成	AVR-200	AVR-210
VIDEO/KEY IN	1系統 (FILL/KEY順次収録) アクティブルーブスルー(モニタ用)	—
VIDEO OUT	1系統2分配 (Embedded Audio)	1系統2分配 (Embedded Audio)
KEY OUT	1系統2分配	1系統2分配
NEXT OUT	—	1系統2分配 (Embedded Audio)
NEXT/MONITOR OUT	1系統2分配 (Embedded Audio)	—
MONITOR OUT	—	1系統2分配 (Embedded Audio)
AUDIO IN	1系統 サンプルレートコンバータ、ディエンファシスフィルタ内蔵	—
AUDIO OUT1	1系統	1系統2分配
REF IN	1系統	1系統

制御入出力	
RS-422	1系統 D-Sub9ピン シリアル制御(再生制御)ポート RS-422準拠 D-Sub9ピン
PIF-A	1系統 D-Sub37ピン パラレル制御入力/タリ-出力ポート
PIF-B	1系統 D-Sub37ピン パラレル制御入力/タリ-出力ポート
LAN	1系統 Ethernet(10/100Base-TX) 記録/プレビュー制御・送受信制御用 アサカ独自 ソケット通信プロトコル(AVR770 互換)
GbE	1系統 Gigabit Ethernet(1000Base-T) 映像・音声データ転送用LANポート
GPI	1系統 D-Sub9ピン VTR等スタート制御用接点出力 AVR-200のみ
ALARM	1系統 D-Sub15ピン
LOG	1系統 Ethernet(10/100Base-TX) メンテナンス用LAN

入出力	
映像信号入出力	HDTV SDI BTA S-004準拠 (Fill/Key/Monitor)
オーディオ信号入出力	HDTV SDI Embedded Audio BTA S-006B準拠 (48kHz、24bit、8ch、映像と同期) AES3-ID準拠 (48kHz、24bit、映像と同期)
同期結合入力	NTSC ブラックバースト(B.B)
同期結合位相調整範囲	SYSTEM位相: ±562ライン HDTVライン単位 すべての映像信号を同時に調整します 出力系統別位相: ±4000 サンプル Y サンプルクロック(約13.5ns)単位 出力系統ごとに、個別に設定できます

圧縮方式	
Fill信号	JPEG2000 10ビット 約1/15圧縮、非可逆圧縮
Key信号	Y信号のみ 8ビット 約1/15圧縮、非可逆圧縮
音声信号	量子化ビット: 24bit、サンプリング周波数: 48kHz、非圧縮
記録容量	各記録エリアは保証されており、お互いに影響しません。
静止画記録枚数(Key付)	内蔵メモリ: 1400枚(イベント管理枚数600枚)。ロールイベントは、静止画記録。 CF:1400枚
動画記録時間(Key付)	内蔵メモリ: 30分* CF:4分 * オプション120分仕様
音声記録時間	内蔵メモリ: 30分* CF:4分 * オプション120分仕様
記録媒体	NAND 型フラッシュメモリ 32GByte * オプション128GByte仕様 CF メモリ カード アサカ独自フォーマット CFA 準拠Type I ※弊社支給品以外を使用の場合、動作は保障されません。

その他	
外形寸法	435(W) × 560(D) × 88(H) EIA ラックマウント、高さ2U ラックマウント金具、突起物を含まず
重量	約15Kg
使用条件	連続使用
周囲温度	5°C~40°C 温度勾配 15°C/時間 周囲湿度 5%~90%(R.H) 結露無き事 設置環境 室内
電源電圧	AC100~240V 50/60Hz
消費電力	150VA以下



▲AVR-200背面

株式会社 **アサカ** <http://www.asaca.co.jp>

本社・日野工場 〒191-0065 東京都日野市旭が丘 3-2-28
Tel:(042)583-1211(代) Fax:(042)586-9000

東京営業所 〒105-0004 東京都港区新橋 4-6-8
Tel:(03)5405-6055 Fax:(03)5405-3955

大阪営業所 〒532-0011 大阪市淀川区西中島5-14-5新大阪INビル(株)シバソク内
Tel:(06)6101-4711 Fax:(06)6101-4710